

Zestaw filtracyjny Saturn

Instrukcja instalacji, obsługi i części




Zachowaj instrukcję!


SPIS TREŚCI


BEZPIECZEŃSTWO.....	2	PRZEZIMOWANIE.....	4
PRZYGOTOWANIE PRZED MONTAŻEM.....	2	DANE TECHNICZNE.....	4
JAK ZMONTOWAĆ?.....	3	CZĘŚCI ZAMIENNE.....	5
PIERWSZE URUCHOMIENIE.....	3		
FUNKCJE ZAWORU.....	4		


BEZPIECZEŃSTWO


Nieprzestrzeżenie wskazówek bezpieczeństwa i znaków ostrzegawczych może prowadzić do poważnych obrażeń ciała i/lub śmierci.


 **UWAGA** Filtry piaskowe przeznaczone są do pracy przy temperaturze wody 5-45°C. Nigdy nie należy przekraczać wskazanych temperatur, gdyż może to spowodować uszkodzenie urządzenia.


 **OSTRZEŻENIE** Instalacja filtra musi być zgodna z przepisami i normami bezpieczeństwa. Należy uważnie przeczytać całą instrukcję przed rozpoczęciem montażu. Nieprawidłowy montaż urządzenia może spowodować jego uszkodzenie, poważne obrażenia ciała lub uszkodzenie innych urządzeń.

 **UWAGA** Podłączenie elektryczne musi zostać wykonane przez wykwalifikowanego elektryka i musi być zgodne z lokalnymi przepisami i normami.

 **UWAGA** Bezpieczna praca z zestawem filtracyjnym jest możliwa tylko, gdy instrukcja obsługi i instalacji jest przestrzegana.

 **UWAGA** Aby zredukować ryzyko wypadku, nie należy dopuszczać dzieci do urządzenia.

 **UWAGA** Chemiczne wycieki lub opary mogą negatywnie wpływać na urządzenie. Korozja filtra i innych urządzeń może spowodować poważne uszkodzenia sprzętu. Nie przechowywać chemikaliów w pobliżu filtra.

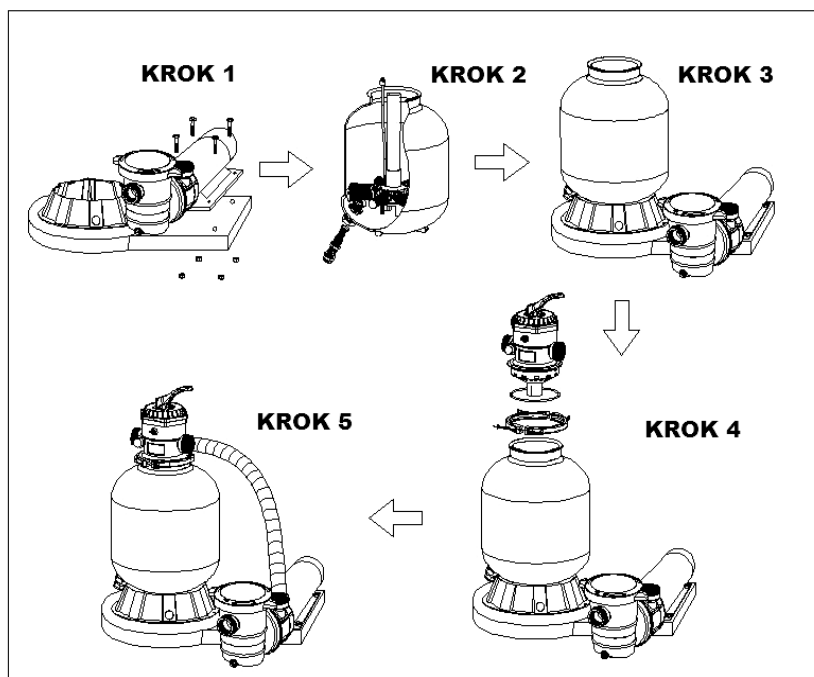
 **UWAGA** Wszelkie modyfikacje filtra wymagają uprzedniej zgody producenta i zastosowania oryginalnych części zamiennych i dodatków zatwierdzonych przez producenta zapewniając wysoki poziom bezpieczeństwa. Dostawca nie ponosi odpowiedzialności za szkody i obrażenia spowodowane zastosowaniem nieautoryzowanych części i dodatków.

PRZYGOTOWANIE PRZED MONTAŻEM

1. Zestaw filtracyjny powinien być zamontowany maks. 200 cm powyżej poziomu wody, na twardym stabilnym podłożu.
2. Umieść filtr tak, aby podłączenia, zawór, odpływ były łatwo dostępne.
3. Upewnij się, że etykieta jest zwrócona ku przodowi, aby umożliwić łatwą identyfikację w przypadku problemów eksploatacyjnych.
4. Następujące narzędzia będą potrzebne do montażu: śrubkręt, klucze, uszczelniacz do rur.

JAK ZMONTOWAĆ?

1. Zamontuj pompę na podstawie.
 2. Zamontuj orurowanie wewnątrz filtra.
 3. Umieść zbiornik filtra na podstawie.
 4. Zabezpiecz otwory, aby zapobiec przedostaniu się piasku. Upewnij się, że rura wewnątrz zbiornika jest dobrze przymocowana.
 5. Napełnij zbiornik filtra wodą, aby zapewnić amortyzację podczas zasypywania filtra piaskiem.
- UWAGA:** Przed zasypywaniem, upewnij się, że rurki szczelinowe są w dolnym położeniu.
6. Ostrożnie napełnij filtr piaskiem.
 7. Nie za mocno przykręć obejmę przy pomocy śruby i nakrętki. Nie dokręcaj!
 8. Zamontuj zawór wielodrogowy (razem kołnierzem i O-ringiem) na górze filtra. Zamontuj obejmę na kołnierzu zaworu i dokręć przy pomocy drugiej śruby z nakrętką. Dokręć tak, aby zawór mógł być obracany
 9. Owiń taśmą teflonową gwint manometru i umieść w gwintowanym otworze zaworu. Nie dokręcaj zbyt mocno.
 10. Podłącz pompę do zaworu, otwór oznaczony jako PUMP. Po podłączeniu, dokręć obejmę przy pomocy śrubokrętu.
 11. Wykonaj połączenie rury powrotu do basenu, oznaczone jako RETURN i wykonaj wszystkie niezbędne połączenia instalacyjne.
 12. Wykonaj połączenie elektryczne pompy.



PIERWSZE URUCHOMIENIE

1. Upewnij się, że wszystkie połączenia zostały wykonane prawidłowo.
2. Przesław rączkę zaworu na pozycję PŁUKANIE ZWROTNE.
3. Uruchom pompę zgodnie z jej instrukcją, aby zbiornik filtra mógł wypełnić się wodą.

UWAGA: Wszystkie zawory wlotowe i wylotowe muszą być otwarte podczas startu zestawu filtracyjnego. Niezastosowanie się do tego może spowodować poważne obrażenia.

Gdy woda przekroczy linię opróżniania, uruchom pompę na około 2 minuty. Płukanie pierwotne jest zalecane, aby oczyścić filtr ze wszelkich zanieczyszczeń.

4. Wyłącz pompę i ustaw zawór w pozycji PŁUKANIE. Uruchom pompę i obserwuj, kiedy woda stanie się czysta - około ½ - 1 minuty. Następnie wyłącz pompę i przestaw zawór na pozycję FILTRACJA i ponownie uruchom pompę. Zestaw filtracyjny pracuje teraz w normalnym trybie.
 5. Dostosuj ssanie i zawory zwrotne, aby osiągnąć żądany przepływ. Sprawdź wszystkie podłączenia pod kątem wycieków i dokręć/uszczelnij, jeśli to konieczne.
 6. Strzałka na manometrze wskazuje ciśnienie wewnątrz filtra. Ciśnienie to zależy od wydajności przepływu pompy, ciśnienia statycznego i spadków ciśnienia w rurach. Po pewnym czasie filtracji przepływ wody zacznie spadać. Jest to efekt zapychania filtra lub koszyka pompy.
- WAŻNE:** Aby uniknąć niepotrzebnego obciążenia systemu rurociągów i zaworu, zawsze wyłączaj pompę przed zmianą pozycji zaworu. Aby uniknąć uszkodzenia pompy i filtra i dla prawidłowego działania systemu, należy regularnie czyścić koszyk pompy i skimmerów.

FUNKCJE ZAWORU

1. Filtracja - pozycja dla filtrowania wody

Woda jest kierowana bezpośrednio do zaworu górnego. Ponieważ woda przepompowywana jest przez piasek, zanieczyszczenia i brud są wychwytywane przez złożę i filtrowane. Przefiltrowana woda przechodzi z dna filtra z powrotem do zaworu i powraca do rurociągu.

2. Płukanie zwrotne - pozycja dla czyszczenia złoża filtra

Przepływ wody jest odwrócony. Woda z przechodzi od dołu do góry filtra, usuwając przy tym zanieczyszczenia zatrzymane przez filtr.

3. Płukanie - pozycja dla płukania systemu filtracyjnego

Woda przepływa przez filtr od góry do dołu i na zewnątrz.

4. Opróżnianie - pozycja dla ominięcia przepływu przez filtr

Woda z pompy przepływa bezpośrednio do odpływu, bez przechodzenia przez filtr.

5. Cyrkulacja - pozycja dla ominięcia przepływu przez filtr.

Woda przepływa bezpośrednio do basenu, bez przechodzenia przez filtr.

6. Zamknięty - pozycja dla całkowitego zamknięcia przepływu wody do filtra.

Nie należy przestawiać zaworu na tą pozycję podczas pracy pompy.

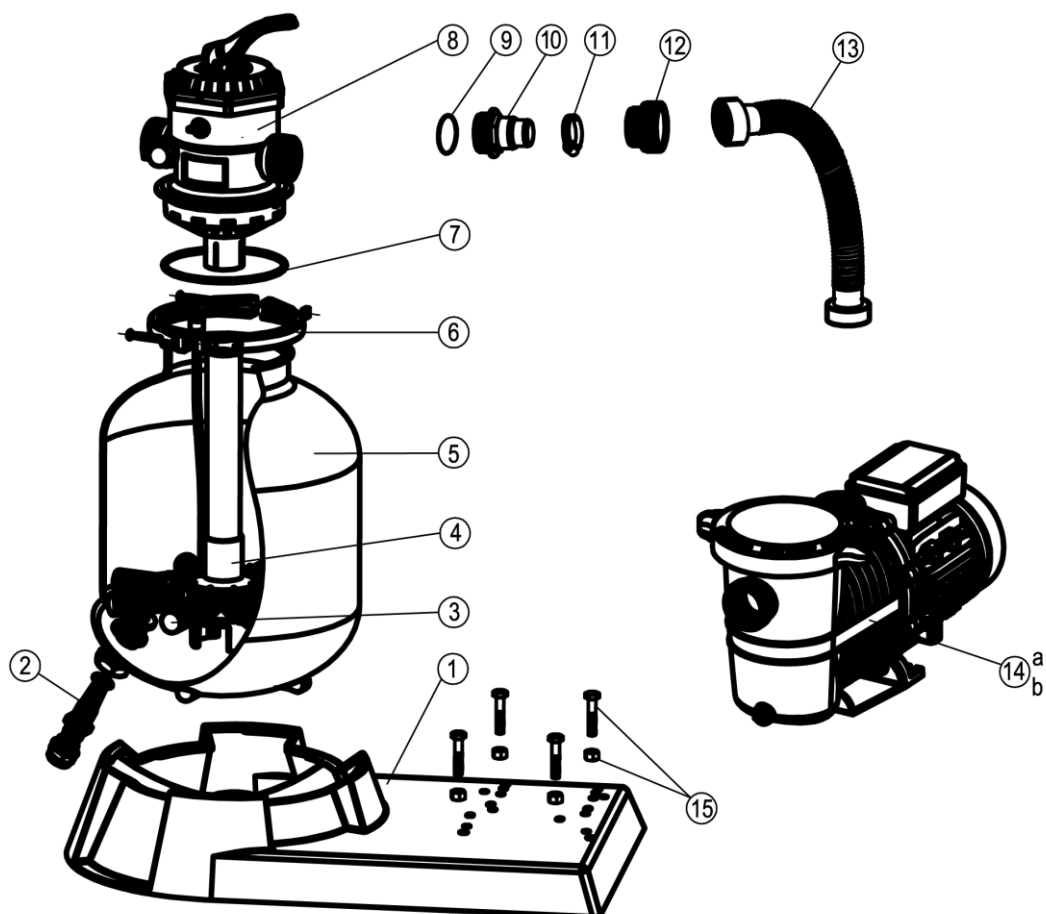
PRZEZIMOWANIE

1. Całkowicie opróżnij zbiornik filtra z wody, odkręcając korek spustowy w dnie zbiornika. Zostaw korek odkręcony na zimę.
2. Ustaw rączkę zaworu pomiędzy dwoma dowolnymi pozycjami - pozwoli to na spuszczenie wody z zaworu. Pozostaw zawór na tej "nieaktywnej" pozycji.
3. Opróżnij pompę i przechowuj zgodnie z jej instrukcją.

DANE TECHNICZNE

ZESTAW FILTRACYJNY	PRZEPŁYW m ³ /H	MAKS. CIŚNIENIE ROBOCZE BAR	POWIERZCHNIA FILTRACJI m ²	PIASEK
				ILOŚĆ KG
081017	8	2.5	0.12	45
081024	10	2.5	0.19	75
081029	13	2.5	0.26	135

CZĘŚCI ZAMIENNE



Nr	Opis	Ilość
1	Podstawa filtra i pompy	1
2	Korek spustowy	1
3	Rurki szczelinowe	8
4	Rura główna filtra	1
5	Zbiornik filtra	1
6	Obejma	1
7	O-ring	1
8	Zawór 6-drogowy	1
9	O-ring	3
10	Złączka węża	3
11	Zacisk węża	2
12	Złączka	1
13	Wąż PCW	1
14a	Pompa 0,55 kW	1
14b	Pompa 0,75 kW	1
15	Śruby M8X35 i nakrętki M8	4